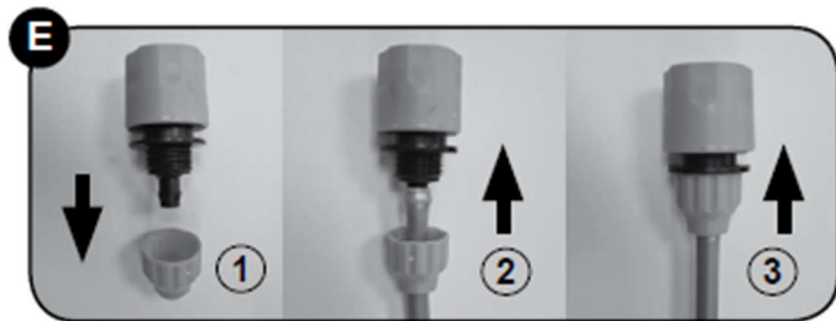
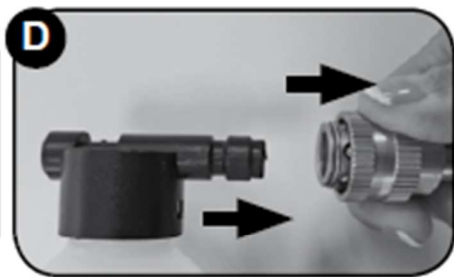
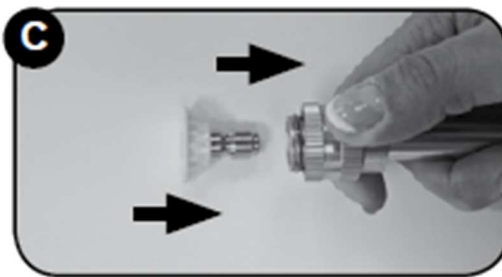
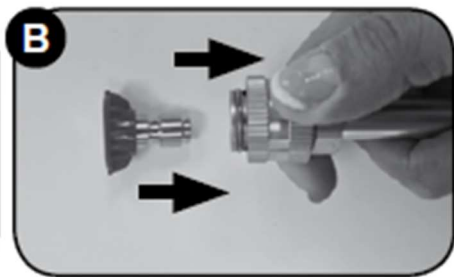
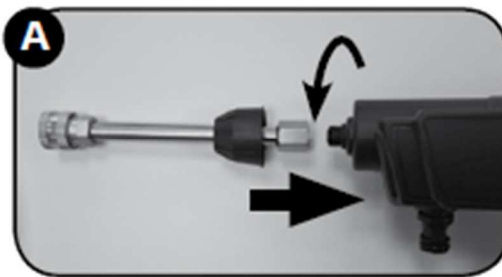
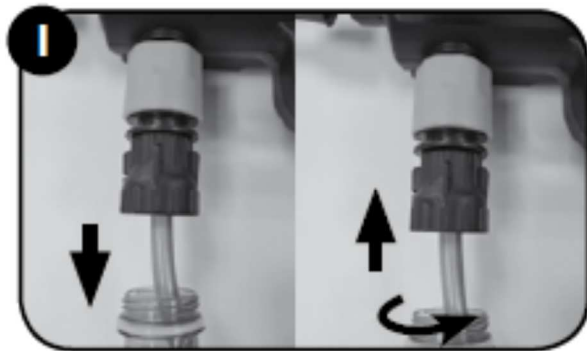
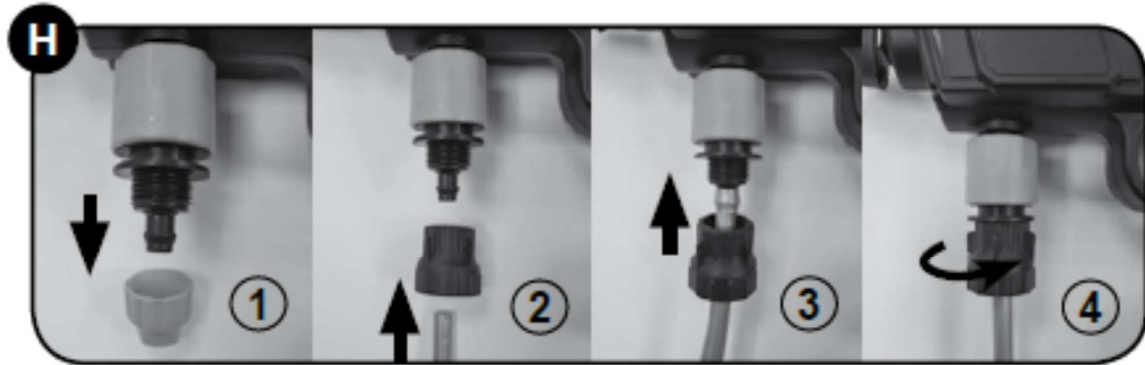
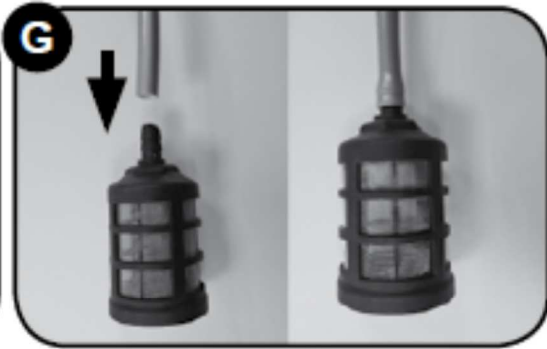
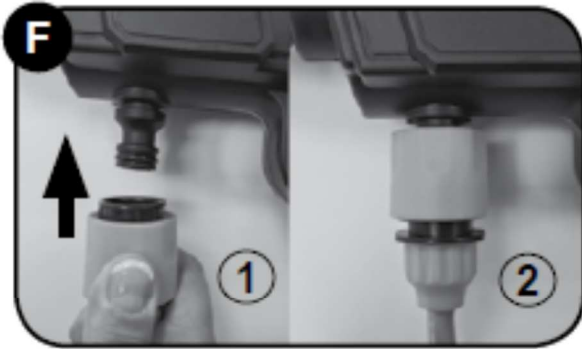


High Pressure Cleaner





Πριν από τη χρήση του προϊόντος, διαβάστε όλες τις οδηγίες, για να χρησιμοποιήσετε το προϊόν σωστά.

Περιεχόμενα :

1. Προειδοποιήσεις
2. Το σετ περιλαμβάνει
3. Οδηγίες χρήσης
4. Καθαρισμός και συντήρηση
5. Εγγύηση ποιότητας

1. ΠΡΟΕΙΔΟΠΟΙΗΣΕΙΣ

- **ΣΗΜΑΝΤΙΚΟ:** ΚΡΑΤΗΣΤΕ ΤΟ ΓΙΑ ΜΕΛΛΟΝΤΙΚΗ ΑΝΑΦΟΡΑ: ΔΙΑΒΑΣΤΕ ΠΡΟΣΕΚΤΙΚΑ.
- Παρακαλούμε διαβάστε προσεκτικά τις παρούσες οδηγίες μέχρι το τέλος.
- Ελέγχετε το προϊόν πριν από κάθε χρήση, για να βεβαιωθείτε ότι δεν είναι σε κακή κατάσταση ή ελαττωματικό.
- Μην χρησιμοποιείτε το προϊόν, εάν βρίσκεται σε κακή κατάσταση ή είναι ελαττωματικό. Αυτό το προϊόν δεν είναι παιχνίδι. Φυλάσσεται μακριά από παιδιά.
- Παρακαλούμε να είστε προσεκτικοί όταν χρησιμοποιείτε το High Pressure Cleaner της Starlyf®.
- Να χειρίζεστε το προϊόν με προσοχή.
- Προϊόν μόνο για οικιακή χρήση.
- ΠΟΤΕ μην σημαδεύετε ανθρώπους ή ζώα με το προϊόν.
- ΠΟΤΕ μην χρησιμοποιείτε το προϊόν με ανθρώπους ή ζώα. Μπορεί να προκαλέσει, σοβαρούς τραυματισμούς.
- Θυμηθείτε να είστε σε εγρήγορση, σε ανά πάσα στιγμή. Να έχετε επίγνωση του περιβάλλοντος γύρω σας .
- **ΠΡΟΕΙΔΟΠΟΙΗΣΗ:** Χρησιμοποιήστε το προϊόν σε ασφαλείς περιοχές ΜΟΝΟ, ΜΑΚΡΙΑ από αυτοκίνητα και συνωστισμό.
- Εάν δεν χρησιμοποιήσετε το προϊόν για μεγάλο χρονικό διάστημα, φορτίστε το πλήρως πριν τη χρήση.
- Μην παραποιείτε το προϊόν σε καμία περίπτωση. Η συσκευή μπορεί να μεταποιηθεί ή να επισκευαστεί, από εξουσιοδοτημένο επαγγελματία.
- Αυτή η συσκευή δεν πρέπει να εγκαθίσταται ή να συντηρείται από άτομα (συμπεριλαμβανομένων των παιδιών) με περιορισμένες σωματικές, αισθητηριακές ή διανοητικές ικανότητες ή που δεν έχουν την απαραίτητη εμπειρία ή γνώσεις σχετικά με το θέμα αυτό, εκτός εάν εποπτεύονται από υπεύθυνο πρόσωπο για την ασφάλειά τους ή έχουν λάβει από αυτό τις απαραίτητες οδηγίες για τη χρήση του. Τα παιδιά πρέπει να επιβλέπονται, ώστε να διασφαλίζεται ότι να μην παίζουν με τη συσκευή.
- Φυλάσσετε το High Pressure Cleaner της Starlyf σε ένα δροσερό, ξηρό μέρος χωρίς υγρασία.
- Μην αφήνετε το προϊόν εκτεθειμένο σε άμεσο ηλιακό φως ή σε ζεστό περιβάλλον.
- Ποτέ μην τοποθετείτε τη συσκευή πάνω ή κοντά σε πηγές θερμότητας.
- Ποτέ μην εκθέτετε το προϊόν σε φωτιά, καθώς μπορεί να εκραγεί.
- **ΠΡΟΣΟΧΗ:** Ποτέ μην εκθέτετε την μπαταρία στη φωτιά, καθώς μπορεί να εκραγεί.
- Για να αποφύγετε τον κίνδυνο ηλεκτροπληξίας, μην βυθίζετε το προϊόν σε νερό ή σε οποιοδήποτε άλλο υγρό.
- Μην φορτίζετε το προϊόν εάν παρουσιάζει σημάδια διάβρωσης.
- Ποτέ μην χρησιμοποιείτε το προϊόν με εύφλεκτη ουσία ή υγρό.
- Λάβετε υπόψη ότι, το εργαλείο βρίσκεται πάντα σε κατάσταση λειτουργίας, επειδή δεν χρειάζεται να είναι συνδεδεμένο στην πρίζα.
- Ποτέ μην στρέφετε το ακροφύσιο προς κανέναν, όταν χρησιμοποιείτε το ηλεκτρικό πλυντήριο.
- Τα παιδιά θα πρέπει να επιβλέπονται, για να διασφαλίζεται ότι δεν παίζουν με τη συσκευή.
- Βεβαιωθείτε ότι, τα ηλεκτρικά μέρη δεν είναι βυθισμένα στο νερό.
- Μην χρησιμοποιείτε το High Pressure Cleaner της Starlyf για οποιαδήποτε άλλη χρήση, εκτός από αυτή που συνιστάται στο παρόν εγχειρίδιο.
- Φυλάξτε τη συσκευασία για μελλοντική αναφορά, καθώς περιέχει σημαντικές πληροφορίες.

Το σετ περιλαμβάνει:

- 1 x High Pressure Cleaner της Starlyf (1)
- 1 x Μπαταρία ιόντων λιθίου 21V (2)
- 1 x Φορτιστής μπαταρίας (3)
- 1 x Μακρύς σωλήνας (4)
- 1 x Σωλήνας νερού 5M (5)
- 1 x Φίλτρο (6)
- 1 x Δοχείου Απορρυπαντικού (7)
- 1 x Ακροφύσιο 0° (8)
- 1 x Ακροφύσιο 40° (9)
- 1 x Σύνδεσμος εύκαμπτου σωλήνα (λάστιχου) (10)
- 1 x Σύνδεσμος φιάλης (11)
- 1 x Εγχειρίδιο οδηγιών

3. ΟΔΗΓΙΕΣ ΧΡΗΣΗΣ

Τρόπος χρήσης –

Ακροφύσια / Δοχείου Απορρυπαντικού / Μακρύς σωλήνας

Τοποθετήστε το Μακρύ σωλήνα (4) στο μπροστινό μέρος της συσκευής(1) περιστρέφοντας το κομμάτι προς τα δεξιά (εικόνα Α).

Ακροφύσια

Για να εγκαταστήσετε τα ακροφύσια, ακολουθήστε τις εξής οδηγίες:

1. Ενώ κρατάτε προς τα πίσω την κεφαλή του μακρού σωλήνα (4), εισάγετε το ακροφύσιο 0° (8) σε αυτό μέχρι να ακούσετε ένα κλικ (Εικόνα Β). Αυτό το κόκκινο ακροφύσιο, είναι επίσης το ακροφύσιο υψηλής πίεσης, με άμεση κεφαλή νερού.
2. Ενώ κρατάτε πίσω το κεφάλι του σωλήνα (4), τοποθετήστε το ακροφύσιο 40° (9) μέχρι να ακούσετε ένα κλικ (εικόνα C). Αυτό το λευκό ακροφύσιο, είναι επίσης το ακροφύσιο διασποράς με κεφαλή εξόδου διασποράς 40°.

Δοχείου Απορρυπαντικού

Για να χρησιμοποιήσετε το Δοχείου Απορρυπαντικού(7), τοποθετήστε πρώτα το αγαπημένο σας σαπούνι, σαμπουάν, απορρυπαντικό ή απολιπαντικό στο εσωτερικό του. Εάν το σαπούνι είναι πολύ πυκνό, προσθέστε και λίγο νερό.

Για να τοποθετήσετε το δοχείο στη συσκευή, ενώ κρατάτε πίσω την κεφαλή του σωλήνα (4), εισάγετε τη μακρύτερη πλευρά του καπακιού του Δοχείου Απορρυπαντικού (7) μέσα σε αυτό μέχρι να ακούσετε ένα κλικ (Εικόνα D).

Πώς χρησιμοποιείται το Λάστιχο / τον Κουβά

ΣΩΛΗΝΑΣ ΝΕΡΟΥ, ΣΥΝΔΕΣΜΟΣ ΣΩΛΗΝΑ ΚΑΙ ΦΙΛΤΡΟ

Για να εγκαταστήσετε το σωλήνα νερού, το σύνδεσμο και το φίλτρο, ακολουθήστε τις παρακάτω οδηγίες:

1. Για να τοποθετήσετε το σωλήνα νερού (5) στο σύνδεσμο του σωλήνα (10), πρώτα βγάλτε το μικρό κομμάτι από το σύνδεσμο, γυρίζοντάς το (Φωτογραφία Ε - εικόνα 1). Στη συνέχεια τοποθετήστε τη μία πλευρά του σωλήνα στο σύνδεσμο προεξοχή, μέσω του μικρού τεμαχίου (Φωτογραφία Ε - Εικόνα 2) και στη συνέχεια τοποθετήστε το μικρό τεμάχιο στο σύνδεσμο, στρέφοντάς το ξανά προς τα μέσα (Φωτογραφία Ε - εικόνα 3).
2. Για να εγκαταστήσετε το σύνδεσμο εύκαμπτου σωλήνα (10) στο HIGH PRESSURE CLEANER της Starlyf (1), κρατήστε πίσω το κομμάτι της κεφαλής του συνδέσμου και τοποθετήστε το στην κάτω προεξοχή της συσκευής (Φωτογραφία F - Εικόνα 1). Ο σύνδεσμος σωλήνα και ο σωλήνας νερού θα συνδεθούν στη συνέχεια, στο κύριο μηχανήμα (Φωτογραφία F - Εικόνα 2).
3. Για να εγκαταστήσετε το φίλτρο (6) στην άλλη πλευρά του σωλήνα νερού (5), απλώς συνδέστε το άκρο του σωλήνα στην προεξοχή του φίλτρου, όπως φαίνεται στην Φωτογραφία G. Το φίλτρο πρέπει να είναι βυθισμένο στο νερό του κουβά σας.

Βεβαιωθείτε ότι ο κουβάς σας είναι συνεχώς με νερό, ώστε το φίλτρο να είναι πάντα βυθισμένο στο νερό και το προϊόν να μπορεί να λειτουργήσει σωστά.

Πώς να χρησιμοποιήσετε – το Λάστιχο / το Μπουκάλι νερού ΣΥΝΔΕΣΜΟΣ ΛΑΣΤΙΧΟΥ, ΣΥΝΔΕΣΜΟΣ ΦΙΑΛΗΣ ΚΑΙ ΛΑΣΤΙΧΟ

Για να εγκαταστήσετε το σύνδεσμο εύκαμπτου σωλήνα, το σύνδεσμο φιάλης και τον εύκαμπτο σωλήνα, ακολουθήστε τις παρακάτω οδηγίες:

1. Για να τοποθετήσετε το σύνδεσμο φιάλης (11) στο σύνδεσμο του λάστιχου (10), πρώτα βγάλτε το μικρό κομμάτι από το σύνδεσμο γυρίζοντάς το (Φωτογραφία Η - Εικόνα 1). Στη συνέχεια τοποθετήστε μία από τις πλευρές του λάστιχου στην προεξοχή του συνδέσμου μέσω του συνδέσμου φιάλης (Φωτογραφία Η - Εικόνα 2) και στη συνέχεια τοποθετήστε το σύνδεσμο φιάλης (11) στο σύνδεσμο του λάστιχου, γυρίζοντάς τον ξανά (Φωτογραφία Η - Εικόνες 3 και 4).

2. Τοποθετήστε την άλλη πλευρά του λάστιχου μέσα σε μία φιάλη νερού, αφού έχετε γεμίσει με νερό (Φωτογραφία Ι - Εικόνα 1) και στη συνέχεια συνδέστε το πάνω μέρος της φιάλης νερού στο σύνδεσμο της φιάλης, στρέφοντας μέσα σε αυτό (Φωτογραφία Ι - εικόνα 2).

Σημείωση: Το κομμάτι σύνδεσης μπουκαλιών λειτουργεί σε μπουκάλια με στόμιο 28 mm.

Σημείωση: αν ολόκληρο το λάστιχο δεν χωράει μέσα στο μπουκάλι, απλά κόψτε τον ώστε να έχετε ένα τμήμα του που να ταιριάζει στο μήκος του μπουκαλιού σας.

Κρατήστε αυτό το κομμένο κομμάτι για μελλοντικές χρήσεις.

Σημαντικό: Βεβαιωθείτε ότι το νερό μέσα στο μπουκάλι νερού είναι απόλυτα καθαρό και δεν περιέχει βρωμιά ή ανεπιθύμητα σωματίδια.

Πώς να εγκαταστήσετε τη μπαταρία

Σημαντικό: βεβαιωθείτε ότι η εγκατάσταση της μπαταρίας είναι το τελευταίο βήμα πριν χρησιμοποιήσετε το προϊόν και μόνο αφού έχετε εγκαταστήσει τα υπόλοιπα εξαρτήματα.

Φορτίστε τη μπαταρία (2) για 3 ώρες με το φορτιστή (3) πριν χρησιμοποιήσετε το προϊόν.

Όταν ο φορτιστής λειτουργεί, θα εμφανιστεί η κόκκινη λυχνία και όταν φορτιστεί πλήρως, ο φορτιστής θα σταματήσει αυτόματα τη φόρτιση και θα εμφανιστεί η πράσινη λυχνία.

Για να τοποθετήσετε τη μπαταρία στο High Pressure Cleaner της Starlyf, απλά τοποθετήστε τη μπαταρία στην κάτω μέρος της συσκευής, ώστε οι πλευρές να ταιριάζουν μεταξύ τους, όπως φαίνεται στην εικόνα J, μέχρι να συνδεθούν πλήρως (εικόνα K).

Για να αφαιρέσετε τη μπαταρία από το προϊόν, πατήστε το κόκκινο κουμπί, ενώ πιέζετε τη μπαταρία προς την αντίθετη κατεύθυνση, από αυτή στην οποία βρίσκεται το συσκευή (Εικόνα L).

Πώς να το χρησιμοποιήσετε - χρήση

Αφού εγκαταστήσετε το επιθυμητό ακροφύσιο ή δοχείο Απορρυπαντικού στο επάνω μέρος της συσκευής, ακολουθήστε τις προηγούμενες οδηγίες ανάλογα με την επιθυμητή μέθοδο χρήσης: κουβάς ή μπουκάλι νερού.

Όταν εγκατασταθεί η μπαταρία στο προϊόν, το High Pressure Cleaner της Starlyf θα είναι έτοιμο για χρήση.

Σημαδέψτε την περιοχή με την οποία θέλετε να χρησιμοποιήσετε το προϊόν και πατήστε τον κόκκινο εκτοξευτή (Εικόνα M).

- ΠΟΤΕ μην σημαδεύετε ανθρώπους ή ζώα με το προϊόν.

- ΠΟΤΕ μην χρησιμοποιείτε το προϊόν με ανθρώπους ή ζώα. Μπορεί να προκαλέσει σοβαρούς τραυματισμούς.

4. ΚΑΘΑΡΙΣΜΟΣ ΚΑΙ ΣΥΝΤΗΡΗΣΗ

Για να καθαρίσετε ΤΟ High Pressure Cleaner της Starlyf, απλά περάστε απαλά ένα υγρό πανί μικροϊνών πάνω από την επιφάνεια, για να απομακρύνετε τη σκόνη και τη βρωμιά.

ΜΗΝ χρησιμοποιείτε χλωρίνη ή οποιοδήποτε άλλο διαβρωτικό υλικό στο προϊόν.

Βεβαιωθείτε ότι αποθηκεύετε το προϊόν μακριά από οποιαδήποτε πηγή φωτιάς ή θερμότητας.

Τεχνικές προδιαγραφές

Κινητήρας: Brushed

Ισχύς: 75W

Τάση: 21V

Μπαταρία 21V Li-ion Διάρκεια λειτουργίας : 25 λεπτά

Χρόνος πλήρους φόρτισης της μπαταρίας: 5-6 ώρες

Πίεση αιχμής 4-6 BAR

Έξοδος νερού:: 2,4L/M

5. ΕΓΓΥΗΣΗ

Το προϊόν αυτό καλύπτεται από εγγύηση έναντι κατασκευαστικών ελαττωμάτων, η οποία υπόκειται στις χρονικές περιόδους που προβλέπονται από την ισχύουσα νομοθεσία κάθε χώρας. Αυτή η εγγύηση δεν καλύπτει ζημιές που προκύπτουν από ακατάλληλη χρήση, αμελή εμπορική χρήση, ανώμαλη φθορά, ατυχήματα ή ακατάλληλο χειρισμό.

ΠΡΟΣΟΧΗ

ΔΙΑΘΕΣΗ ΤΩΝ ΥΛΙΚΩΝ

Το σύμβολο ενός διαγραμμένου τροχήλατου κάδου, σημαίνει ότι πρέπει να ενημερωθείτε και να ακολουθήσετε τους τοπικούς κανονισμούς, σχετικά με την απόρριψη αυτού του είδους προϊόντος.

Μην απορρίπτετε αυτό το προϊόν όπως θα κάνατε με άλλα οικιακά απορρίμματα.

Απορρίψτε αυτό το προϊόν σύμφωνα με τους αντίστοιχους τοπικούς κανονισμούς.

Οι ηλεκτρικές και ηλεκτρονικές συσκευές περιέχουν επικίνδυνες ουσίες, που μπορεί να έχουν βλαβερές συνέπειες για το περιβάλλον ή/και την ανθρώπινη υγεία και θα πρέπει να ανακυκλώνονται σωστά.